

参加
無料

第8回

あまのわ

2024.10.12 土

小雨決行
荒天中止

創業150周年を迎える
佐藤醸造(株) (七宝みそ)
とのコラボ企画
「80人限定！みんなで味噌仕
込み体験」もお楽しみに！
(要事前申込)



司会は
エフエムななみ
「アフタヌーンバラエティ」
パーソナリティの
かとうのりこさん



開催時間

10:00～15:30

開催場所

あま市文化の杜
美和文化会館

テーマ

みんなで一緒につくろう！
元気なまち

こんなに楽しい「あまのわ」

楽しい体験や発見があるよ
登録団体ブース出展

お買い物、お食事は・・・
マルシェ・キッチンカー

素敵なプレゼントが当たる！
クイズラリー抽選会

B1プロバスケットチーム

ファイティングイーグルス名古屋
オフィシャルチアダンスチーム FEgirls

愛知県立美和高等学校
ブラスバンド部演奏
地域活動部発表

愛知万博20周年記念事業
モリゾー・キッコロの
ステージ

「あまのわ」ってどんなイベント？

「あまのわ」は2017年からはじまった
「市民活動」と「ボランティア」のおまつり。
あま市をもっと住み良いまちにしたいと
活動している団体や市民のみなさんの
発信と交流の場として開催しています。



オレンジリボンライダー あまゾネス あまえん坊

特別企画

AMA×TALK SESSION ~このまちがもっと面白くなる~

13:15～ Speech 1

大ナゴヤツアーズ 代表
加藤 幹泰 氏 講演

13:35～ Speech 2

株式会社ツーリズムデザイナーズ
代表取締役
円頓寺商店街振興組合 理事長
田尾 大介 氏 講演

14:00～ AMA×TALK SESSION

あま市の魅力はどこ？
まちの魅力のみつけ方、面白がり方
まちの人たちと一緒に観光、
魅力発信を盛り上げるために！

AMA×TALK SESSION 登壇者

Speech 1



大ナゴヤツアーズ代表
加藤 幹泰 氏
Mikiyasu Kato

Speech 2



株式会社ツーリズム
デザイナーズ 代表取締役
円頓寺商店街振興組合理事長
田尾 大介 氏
Daisuke Tao



佐藤醸造株式会社
代表取締役社長
佐藤 亮治 氏
Akiharu Sato



RACCOLABO 代表
小林 優太 氏
Yuta Kobayashi

あまのわの
最新情報は
こちら




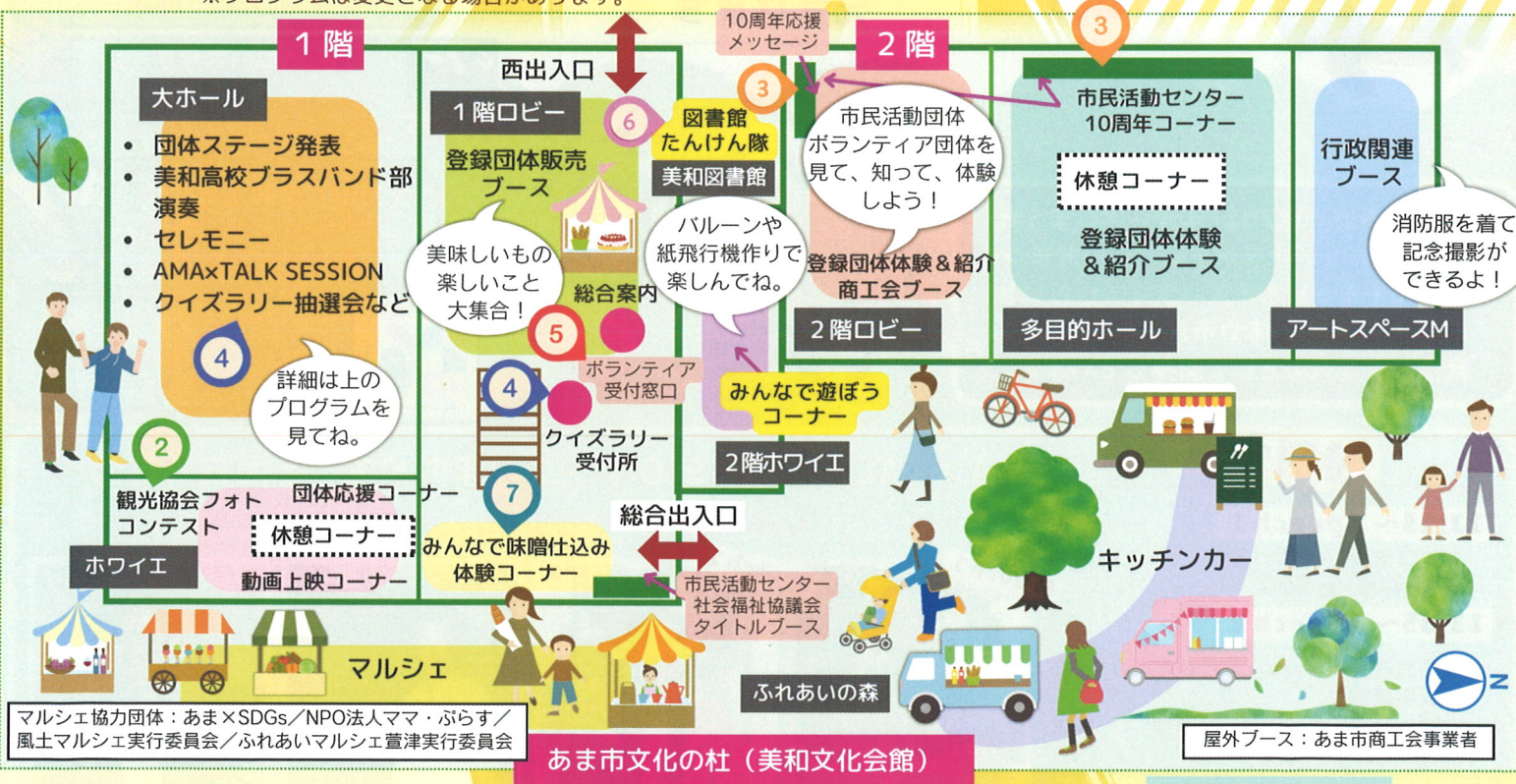
大ホールプログラム

お楽しみポイント！

| | |
|-------|---|
| 10:00 |  オープニングパフォーマンス ファイティングイーグルス名古屋 FEgirls オフィシャルチアダンスチーム FEgirls |
| 10:15 | ラジオ体操 甚目寺観音ラジオ体操の会 ほっとな桂・いきいきサロン・太陽 |
| 10:25 | 愛知万博20周年記念事業 愛・地球博20祭 モリゾー・キッコロのステージ |
| 10:40 | 登録団体 ステージ発表 as is ～こころのいばしょ～ あま×SDGs / EZ / エスタジオ しゅわっぽん / ふれあいライブ実行 委員会 / ポーイスカウトあま第3団 (注) 出演順ではありません |
| 12:00 | |
| 12:30 | 美和高校 ブラスバンド部 演奏 |
| 12:45 | 美和高校 地域活動部 活動紹介 |
| 13:00 | セレモニー (市長、来賓あいさつ) |
| 13:15 | AMA×TALK SESSION ～このまちがもっと面白くなる～ |
| 14:45 | クイズラリー抽選会 |
| 15:25 | 「ずっとWe Love あま！体操」 あま市健康づくりサポーター活き生き推進隊 |
| 15:30 | フィナーレ |

※プログラムは変更となる場合があります。


- 1 いろいろなブースを回って、市民活動とボランティアを体験しよう！
 - 2 観光協会フォトコンテストでは、みんなの投票で優秀作品を選んでね。
 - 3 市民活動センター10周年コーナーでは、10年間の写真や歩みを展示します。メッセージボードに思い出やセンターへのメッセージを書いてね。
 - 4 クイズラリーでは、あま市の情報がクイズで楽しめるよ。7つのポイントを回ってね。正解者は、素敵な賞品が当たるクイズラリー抽選会もお見逃しなく！
 - 5 中学生・高校生・大学生ボランティアが大活躍！会場では、市民ボランティア登録も受け付けています。
 - 6 美和図書館とのコラボレーション企画「図書館たんけん隊」も、ぜひ参加してね。
 - 7 今年150周年を迎える佐藤醸造(株)(七宝みそ)とのコラボレーション企画「80人限定！みんなで味噌仕込み体験」は、事前申込みが必要。
- 参加費：1,000円/1名(味噌仕上がり約1kg分)
 ●申込方法：9/1(日)9:00より申込開始。先着80名で締切。右のQRコードから申込んでください。
 ●持ち物：エプロン・マスク・三角巾 or バンダナ
 ●注意事項：申込後のキャンセルによる払い戻しは不可とします。
 ●その他：詳細はあま市市民活動センターのWebサイトをご覧ください。
- 申込はこちら
- 



当日および準備ボランティア大募集


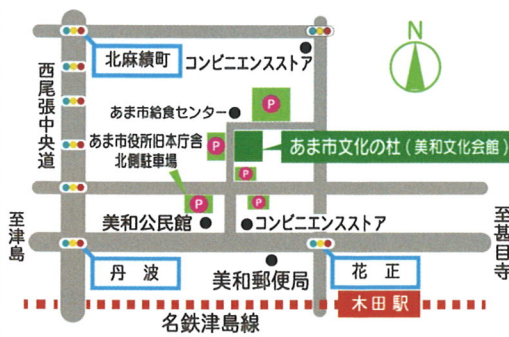
毎年「あまのわ」では、多くのボランティアが活躍しています。今年も市内中学生、高校生のほか大学生、一般の方まで、多くの方にボランティアとして、ご協力いただきたいと思います。ボランティアに参加したい方は、右のQRコードよりお申込みください。

応募締め切りは9/13(金)まで



駐車場について

駐車場は、文化会館西側のほか、グランド東側など複数用意しています。当日は大変混雑します。できるだけ乗り合わせてご来場ください。右のQRコードから駐車場の位置をご確認いただけます。

▶ Address : 〒490-1205 あま市花正地先1-1
 ▶ Tel : 052-449-1114
 ▶ Access : 名鉄津島線木田駅 北へ徒歩15分