

あまがすき

We Love AMA

- 登録団体の活動紹介
～広がる協働のまちづくり～
- 「第8回 あまのわ」会場 MAP
・登録団体ブース紹介
・コーナー紹介
- センター主催講座の報告
- Q&A コーナー

登録団体の活動紹介

～広がる協働のまちづくり～

協働とは、市民、地域組織、市民活動団体、事業者、行政等さまざまな主体が、同じ目的のためにそれぞれの強みを活かし協力して事業を行うことです。最近の協働事例を紹介します。センターのInstagramでも情報発信しています。



緑豊かな境内のマルシェ

風土マルシェ実行委員会 × ふれあいライブ実行委員会

◆真夏のマルシェは「ナイトマルシェ」!◆

地域活性化を目指して活動している「風土マルシェ実行委員会」と「ふれあいライブ実行委員会」。7月21日(日)は、甚目寺観音の境内で開催している通常の風土マルシェとは趣向を変え、2団体のコラボによる「甚目寺観音ナイトマルシェ」を開催。マルシェの出店に加え、特設ステージではふれあいライブが行われました。夏休みとあって家族連れも多く来場し、ライブが加わることでより賑わい、マルシェが一層盛り上がりしました。

ライブで賑わいアップ



RAPO エコ × スターバックスコーヒー あま篠田店

◆8/18(日)、市民活動発! 企業の社会貢献が実現◆

「エコで繋がろう!」をコンセプトに、定期的にプロギング活動を行っている「RAPO エコ」。今回「スターバックスコーヒーあま篠田店」との協働が実現したきっかけは、中学生メンバーの「自分の活動拠点をもちたい!」との発言から。店舗側も社会貢献の一環として、提案を快く受け入れました。当日は、RAPO エコのメンバーと篠田店のスタッフ、呼びかけに応募した一般市民が参加。参加者の年代は中学生からシニアまでと幅広く、世代間交流の場にもなりました。



和気あいあいと!

NPO 法人ほっとネット・みわ × NPO 法人ママ・ぷらす

◆0歳からのオーケストラコンサート & チビママサークル withkids20周年記念 ママ・ぷらす祭◆

子育て支援や中間支援を行う「ほっとネット・みわ」が同じ子育て支援を行う「ママ・ぷらす」に協働を持ちかけた今回の企画。ちょうど「チビママサークル withkids」が20周年とのことで、「0歳からのオーケストラコンサート」と「ママ・ぷらす祭」との協働が実現しました。9月8日(日)、赤ちゃん連れでも気兼ねなく鑑賞できるコンサートと、「ママ・ぷらす祭」ではマルシェやおさがり交換会の他、子どもが楽しめるステージ遊びなどが行われ、1日楽しめる賑やかなイベントとなりました。



高齢者サロン(ジョイジョイサロン・森山サロン・サロン木田) × (株)エコフォレスト

◆環境ビジネスや終活にも取り組む企業とのコラボ◆

市内に営業所がある企業が、社会貢献活動として取り組んでいるお片付け講座は、シニアの皆さんの関心が高く、市内のサロンからの依頼が増えています。講座はワーク形式で行い、気心の知れた仲間と楽しく学べると好評です。また、要らなくても使えるからと手放せない人には、フリーマーケットへの出品や寄付を提案し、その機会を提供しています。人との交流の場にもなるフリーマーケットを、いずれはシニアの皆さんが主体的に運営してくれることを願っているそうです。



楽しくワークに参加

NPO 法人いち・たす・いち × センター登録市民ボランティア

◆みんなで歌って気持ちも明るく◆

毎月第2木曜日に、甚目寺公民館で開催しているふれあいカフェ「歌声ぷらす」は、歌声喫茶の形式で行われ、毎回満席となるほど好評です。このカフェの特徴は、生伴奏で歌えること。センターに登録している市民ボランティアがアコーディオンを、市内在住の大学生がピアノを担当しています。演奏者二人の息がぴったり合い、歌声が加わると温かな雰囲気。「歌声ぷらす」は、参加者にとって生活の張り合いとなっているようです。



会場に響く歌声♪

あまのわ 会場MAP

※あまのわ当日は、七宝公民館内市民活動センターはお休みとなります。
あまのわに関する問合せは受付ますが、センターでの登録団体のコピー等作業はできませんのでご注意ください。

第8回を迎える「あまのわ」。今年もたくさんの登録団体が出展します。2階多目的ホールやロビーでは団体の活動の様子や体験ブースが盛りだくさん。この機会に、ぜひ市民活動を知って体験を楽しんでください。

また1階販売ブースでは美味しいものや楽しいゲームもあります。市民の皆様とセンター登録団体をつなぐ「あまのわ」。素敵な一日を過ごしましょう。



行政関係ブース

- 1 第一生命保険株式会社 新清洲営業オフィス (体組成・肌年齢測定)
- 2 あま市市民病院 (ベジチェック測定)
- 3 危機管理課(消防団員の募集啓発(パネル展示、啓発品配布、フォトスポット))
- 4 都市計画課 (耐震改修相談会)
- 5 海部医療圏在宅医療・介護連携支援センター (担当課: 高齢福祉課 (在宅医療、介護連携推進事業(あまさぼ事業)の啓発))
- 6 健康推進課 (①からだの歪み測定「ボディコンディショナー」体験(先着順) ②アルコールパッチテスト③健康増進に関する啓発④自殺防止に関する啓発)
- 7 生涯学習課 (放課後子ども教室のPR、体験コーナー)
- 8 明治安田 (ベジチェックと血管年齢測定会)
- 9 公益社団法人あま市シルバー人材センター (活動紹介及びお仕事相談)
- 10 スポーツ課(あま市ゆかりのトップアスリート紹介(メダル展示ケース、選手紹介パネル))
- 11 愛知万博 20周年記念事業実行委員会 (担当課: 企画政策課/AMのみ) (愛・地球博 20 祭 PR ワークショップ)

その他

- A あま市美和文化会館 (文化事業のPR)
- B 美和図書館 (図書館たんけん隊)
- C クイズラリー受付 (カード配布、回答受付)
- D 80人限定! みんなで味噌仕込み体験 (佐藤醸造(株) コラボ企画)
- E あま市観光協会 (観光協会事業のPR、フォトコンテスト)
- F 愛知県立美和高等学校 (射的など子どもが楽しめるゲーム)



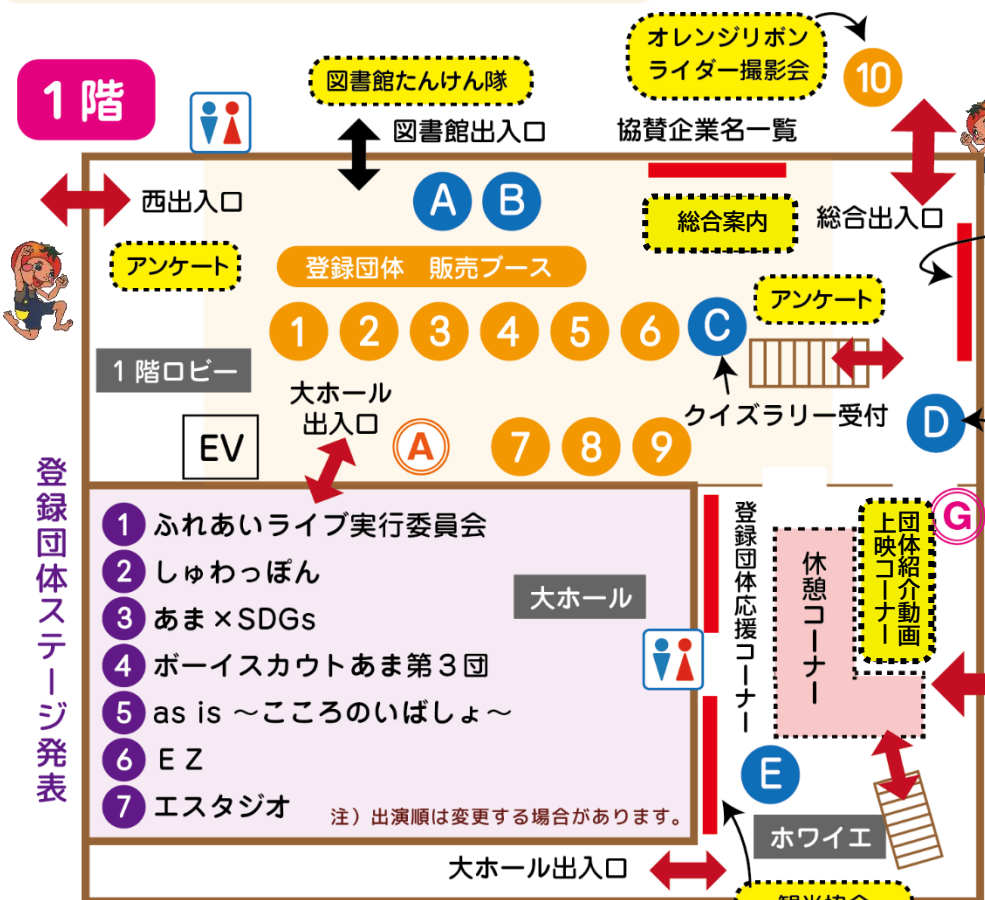
登録団体 体験・展示ブース

- 1 ふれあいライブ実行委員会 (ギター展示、体験やビデオ上映)
- 2 あま市健康づくりサポーター生き生き推進隊 (歴史ウォーキング他)
- 3 あまの神社仏閣へ行く! プロジェクト (ものしりミニテスト他)
- 4 あまちゃんの会 (脳トレ)
- 5 JA あいち海部 なの花の会 (脳トレ)
- 6 男声合唱団フロイデ (12/24(火) クリスマスコンサート開催のPR)
- 7 as is ~こころのいばしょ~ (自信を育む☆カラーセラピー)
- 8 あま市赤十字奉仕団 (AED、心肺蘇生など)
- 9 しゅわっぼん (読み聞かせ、手あそび、指ぶるパネル)
- 10 音訳あま (活動展示)
- 11 ふれあいマルシェ菅津実行委員会(11/23(土)ふれあいマルシェ菅津のPR)
- 12 甚目寺観音ラジオ体操の会 (パネル展示)
- 13 漆部神社木遣保存会 (木遣映画の上映)
- 14 ボーイスカウトあま第3団 (簡単ロープキーホルダー作り)
- 15 EZ (握力測定、健康相談、FRAX 評価など)
- 16 あま市国際交流協会 (活動紹介)
- 17 NPO 法人あま市防災ネット (実験装置をつかった液化体体験学習)
- 18 ロボプロラボ+ (ドローンシュミレーター体験)
- 19 整膚和 (整膚体験コーナー)
- 20 NPO 法人ママ・ぷらす (無料小顔マッサージプチ講座)
- 21 ハッピートークあま支部会 (ハッピートークプチレッスン)
- 22 NPO 法人あまスポーツクラブ (かんたん、老(オ)イルショックテスト)
- 23 全建愛知海部支部 (耐震診断方法、住宅相談など)
- 24 エスタジオ (ボールのあてやフラフラ体験他)

登録団体 販売ブース

- 1 にこり park (たのしいゲームとわたがしがづくり!)
- 2 あま市母子寡婦福祉会 (おもちゃつり)
- 3 中橋寿会 (ハンドメイド部会の小物販売)
- 4 あま市有機農業ネットワーク (有機野菜の販売)
- 5 高齢者支援パールの会 (手づくり小物)
- 6 手話グループ美和 (手づくり小物、雑貨)
- 7 Piccolo (無農薬の小麦粉をつかった無添加、無着色のパン販売)
- 8 小児がんピアサポーター 和楽~waraku~ (レモネードスタンド)
- 9 なかとも☆きだえん (キラキラペットボトルづくり)
- 10 NPO 法人 ORR 社会貢献センター(オレンジリボンライダー撮影会)

当日会場では、中学生や高校生、大学生のボランティアが活躍します。姿を見かけたら気軽に応援の声掛けをしてください。



1階ホワイエでは、団体紹介動画を上映します。団体の日ごろの活動の様子をご覧ください。団体への応援メッセージもお待ちしています。

また、「みんなで遊ぼう! コーナー」では、登録団体の「あま市レクリエーション指導者クラブ」によるバルーンアートや、「わくわくあま」による紙ひこうきづくりが無料でお楽しみいただけます。

2024年10月に市民活動センターは10周年を迎えます。2階ロビー及び廊下にて特設コーナーを設けますので、ぜひ思い出話に花を咲かせましょう。センターへの応援メッセージもお待ちしています。

クイズラリー開催
クイズのポイントは7カ所
A B C D E F G

今年も企業や団体から素敵な賞品を提供していただきました。
~協賛企業一覧~
あま市530(ゴミゼロ)運動推進連絡会/癒し処 遊倶楽部/
(株)浦田建築工房/駅前飯店
/御菓子司 とくら総本店/佐藤醸造(株)/昭和の焼肉 焼肉山ちゃん/とんかつみわ/中北薬品(株)/ファイティングイーグルス名古屋/MONZEN-COFFEE

(五十音順)
ありがとうございました!



あまのわ最新情報

屋外のふれあいの森では、登録団体の「NPO 法人ママ・ぷらす」・「風土マルシェ実行委員会」・「あま×SDGs」・「ふれあいマルシェ菅津実行委員会」によるマルシェや、商工会のブースがたくさん並びます。お楽しみください。

※出店詳細はHPをご覧ください。



みんなで遊ぼう! コーナー
紙ひこうきをとばそう!
13:30~14:30

ファイティングイーグルス名古屋による、無料シュートゲームを開催。参加賞他豪華景品も用意しています。ぜひ、ご参加ください。

★屋外体験は雨天中止

★FE名古屋シュートゲーム
10:30~11:30
13:00~14:00

センター主催講座の報告

ボランティア養成講座～はじめの一步を踏み出そう～

8月24日(土)、七宝焼アートヴィレッジにて、あま市社会福祉協議会との共催で「ボランティア養成講座」を開催。ボランティアに関心のある市民や中学生30名が参加しました。

講座はワークショップを中心に行われ、参加者は、ボランティア活動にどのように関わることができるかを考える機会になりました。



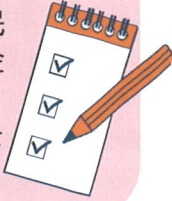
講座の様子

助成金講座～身近な助成金を活用しよう！～

9月7日(土)、市民活動センターにて開催。登録団体の他、市民など合わせて6名が参加しました。

講座は助成金の基礎知識の他、あま市市民活動推進事業補助金の説明や、実際に助成金を獲得した団体の体験談を紹介しました。

終了後のアンケートでは、「今後、助成金を活用したい」との回答が多数ありました。



市民活動について Q&A コーナー

Q1:「市民活動」って活動資金はどうしているの？

A:会員からの会費や、個人や企業からの寄付も資金源となる他、イベントなどの事業により収入を得ることもできます。また、活動の拠点がある自治体や企業、財団が市民活動を支援するための補助金や助成金を提供しています。

Q2:あま市でも市民活動を支援する助成金や補助金はありますか？

A:あま市では市内を対象とした市民活動の活性化を促進する目的で、毎年、「市民活動推進事業補助金(自立促進事業・活性化事業)」の事業提案募集を行っています(今年度の受付は9月末に終了しています)。今年度の選考結果は、2025年3月下旬に市公式ウェブサイト等で公表されます。

Q3:財団などの助成金や補助金は、どんな団体が申請できますか？
また、助成金はどんな用途に使えますか？

A:助成金によって、対象活動や活動年数など制約がある場合もあり、交付金額も様々です。募集要項をしっかりと読み取り、自分たちの活動事業に適した助成金を探し出すことも大切です。また、支援の対象となる経費(たとえば交通費、物品費、講師謝金など)についても違いがあります。必ず担当窓口にお問い合わせを確認しましょう。

助成金情報はここから

- ◆あま市市民活動センター◆
センター登録団体向けの情報発信。
- ◆CANPAN◆
主に全国規模で申請募集を行っています。
- ◆愛知県社会福祉協議会ボランティアセンター◆
希望の条件から検索できます。

◆センターでは、助成金申請のサポートを行っています。お気軽にお問い合わせください。お待ちしております。

センターに関するお問い合わせなど、お気軽にお寄せください。ホームページでは、日々、あま市の市民活動の最新情報をお届けしております。



で検索してね！



URL <http://www.ama-shiminkatsudo.jp/>

発行:あま市市民活動センター あまテラス
所在地:あま市七宝町安松小新田2337番
七宝公民館1階 4月から場所が変わりました
TEL:052-445-1900/FAX:052-445-2030
Mail:info@ama-shiminkatsudo.jp
受付時間:9時～17時
休業日:月曜、祝日、年末年始

ニュースレーター設置場所:市役所/美和公民館/美和文化会館/美和歴史民俗資料館/美和図書館/七宝公民館/基目寺公民館/美和保健センター/七宝保健センター/美和総合福祉センターすみれの里/基目寺総合福祉会館/七宝総合福祉センター/七宝総合体育館/基目寺総合体育館/七宝焼アートヴィレッジ/コミュニティプラザ葦津/基目寺老人福祉センター/人権ふれあいセンター/坂牧コミュニティ防災センター/上萱津コミュニティ防災センター/下萱津コミュニティ防災センター/美和情報ふれあいセンター/篠田防災コミュニティセンター/正則コミュニティセンター/市民病院/名鉄基目寺駅 設置をご希望の方はセンターまでお問い合わせ下さい。